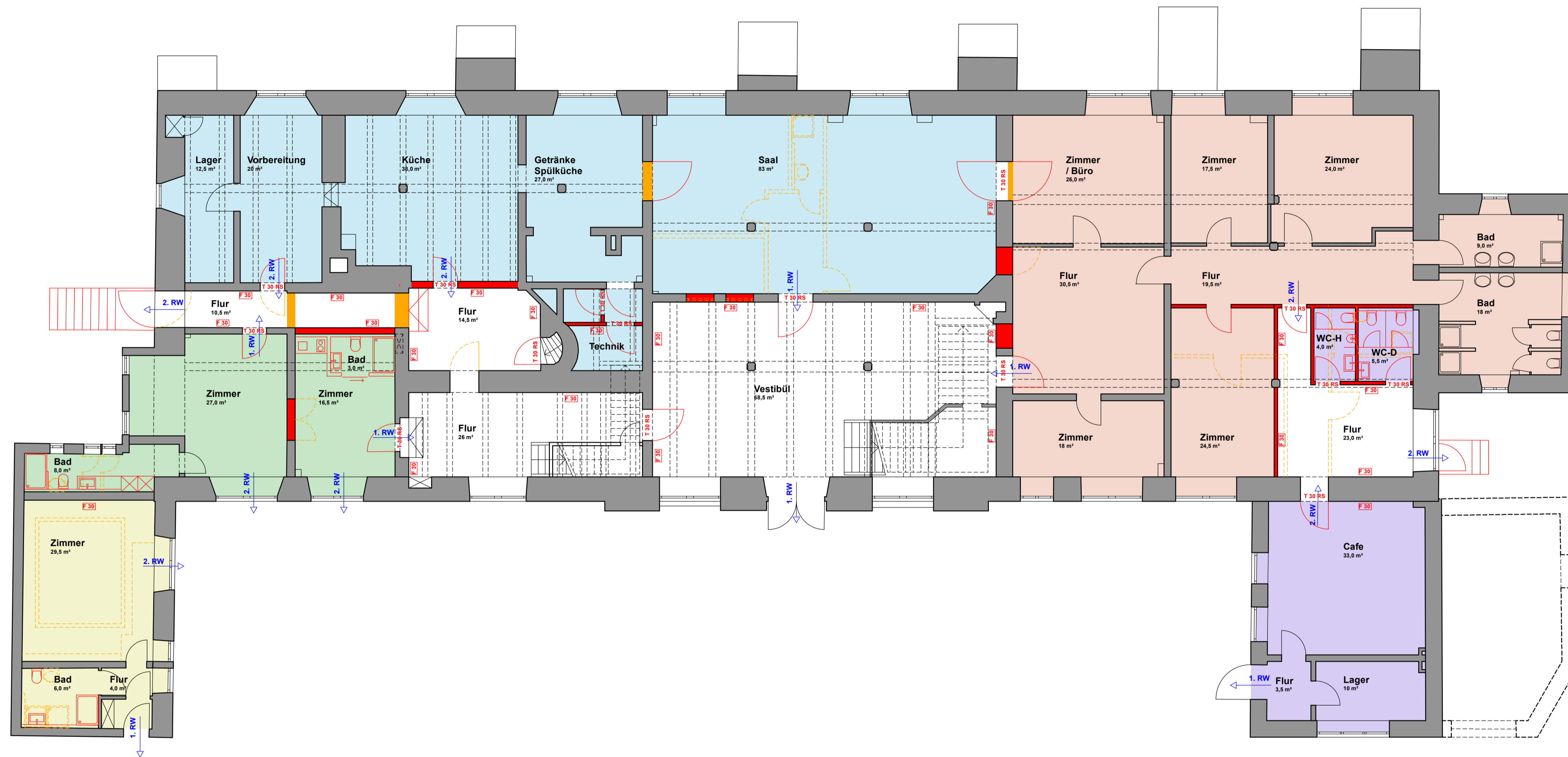


Nutzungseinheit ca. 240 m² inkl. Außenwänden
 Gemeinschaftsbereich Küche und Saal, 189 m² netto Raumfläche (NRF)

Nutzungseinheit ca. 230 m² inkl. Außenwänden
 Wohnen 5 Zimmer, 186,5 m² netto Raumfläche (NRF)

Nutzungseinheit ca. 123,5 m² inkl. Außenwänden
 Wohnen 3 Zimmer, 94,0 m² netto Raumfläche (NRF)

Nutzungseinheit ca. 100,5 m² inkl. Außenwänden
 Cafe, 79 m² netto Raumfläche (NRF)



Schloss Henneckenrode, Vorentwurf

Generation wohnen im Schloss e.V., GEWISS

Erdgeschoss 1:100

Datum	Änderung	Index

Vorentwurf

BAUVORHABEN:
 Schloss Henneckenrode

BEAUFTRAGUNG DURCH: Gewiss - Generationen wohnen im Schloss e.V., Hildesheim Galgenbergstraße 5 in 31135 Hildesheim	PLANUNG DURCH: Lecher Werkhub GmbH Hildesheimer Straße 2 37581 Bad Gandersheim
---	---



Schloss Henneckenrode

Maßstab 1:100	Blattgröße A1	Datum 14.03.2025	Plansteller Tobias Lecher
------------------	------------------	---------------------	------------------------------

Datenname: 2407_Gewiss e.V. Schloss Henneckenrode Vorentwurf.gln